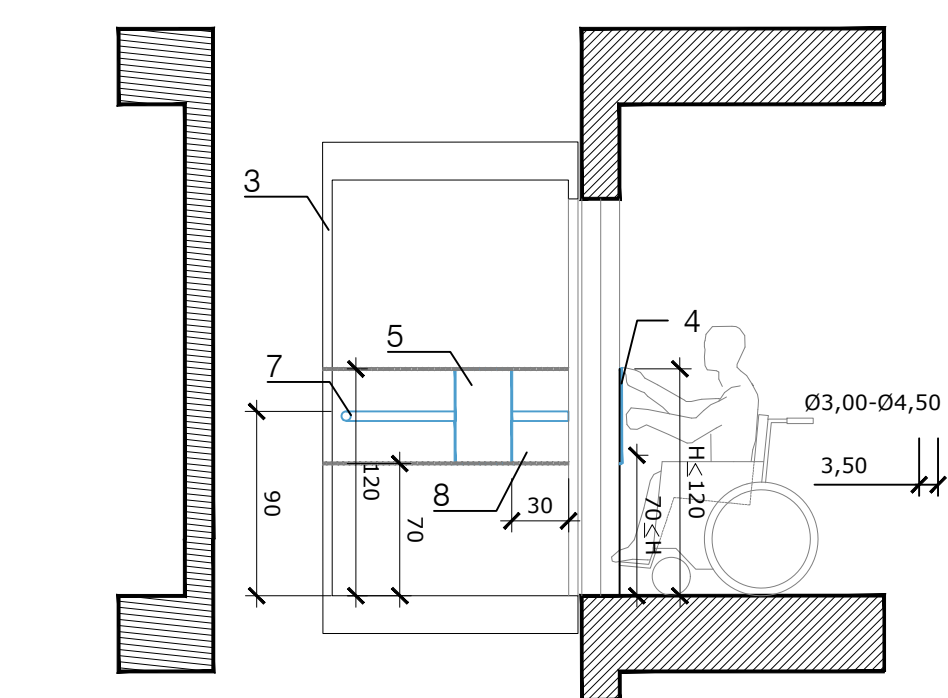
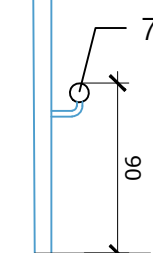


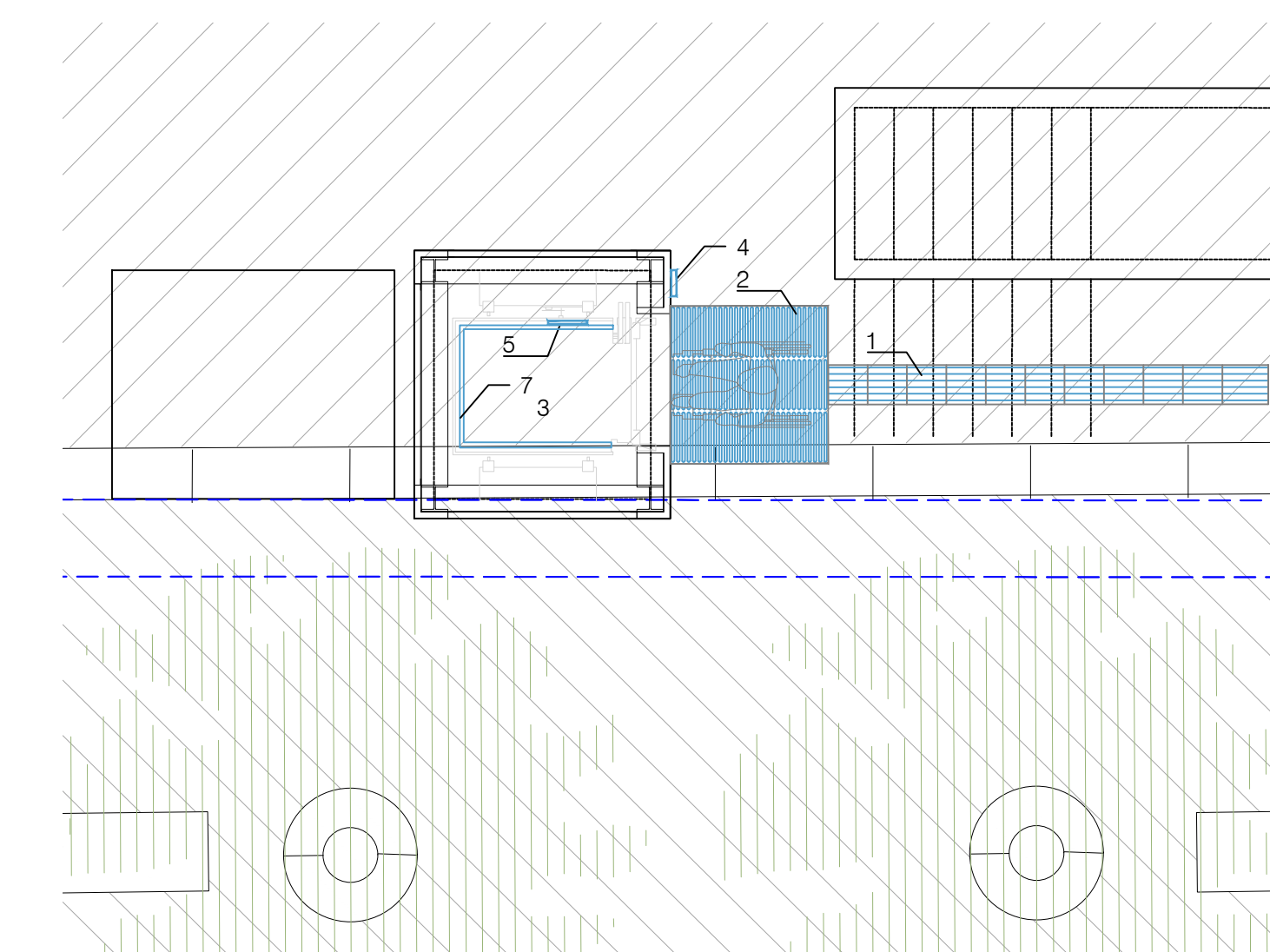
1 ASCENSOR



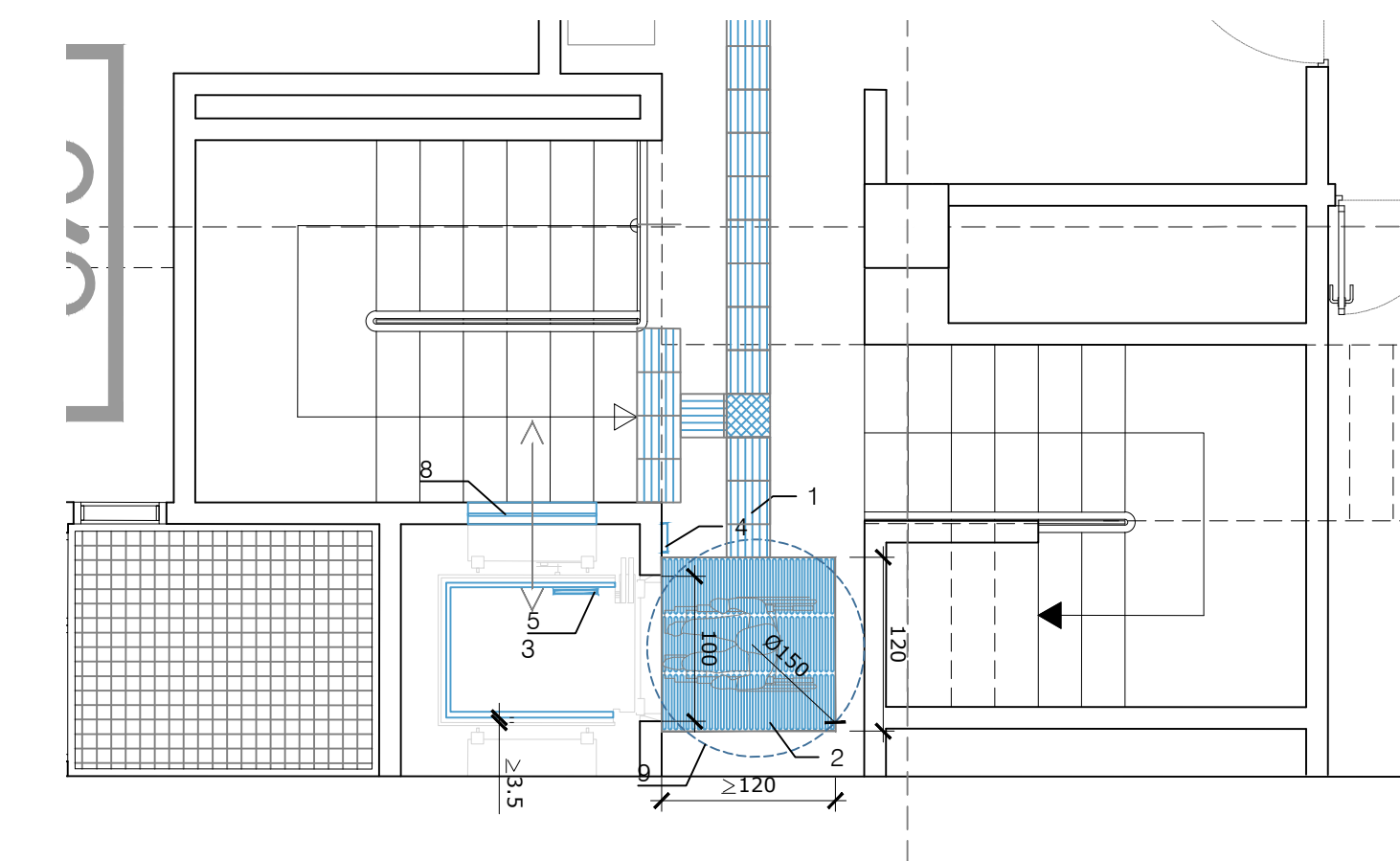
ASCENSOR SECCIÓN



1. Itinerario peatonal por acera de calle de la Luna.
2. Franjas de pavimento táctil indicador direccional en sentido transversal a la marcha, en un ámbito de 1,20 m de ancho por 1,20 m.
3. Cabina 1,20 x 0,90.
4. Botonera exterior. Altura h 70-120cm a 30cm de la puerta del lado derecho. Entre las jambas se indicará el número en braille. Botones de aviso de emergencia diferenciados.
5. Botonera interior. Altura h 70-120cm a 30cm de la puerta del lado derecho. Los botones de mando irán en braille. El botón 5 dispondrá de una señalización táctil diferenciada.
6. Botones de aviso de emergencia diferenciados.
6. Indicación sonora y visual de parada en cabina.
7. Pasamanos interior perimetral. Altura h: +90 desde el suelo, diámetro 3.5-4cm., separado de la pared 3.5cm.
8. Comunicación visual y auditiva con el exterior de la cabina.
8. Espacio exterior mínimo diámetro 150cm.

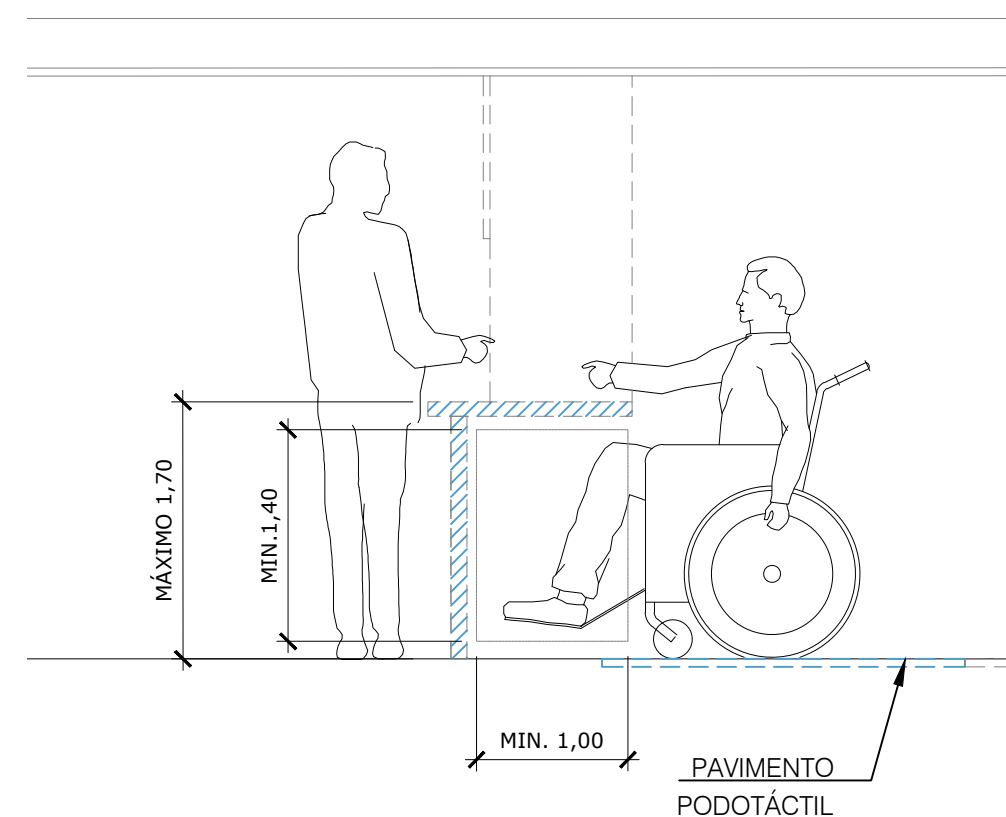


ASCENSOR PLANTA URBANIZACIÓN



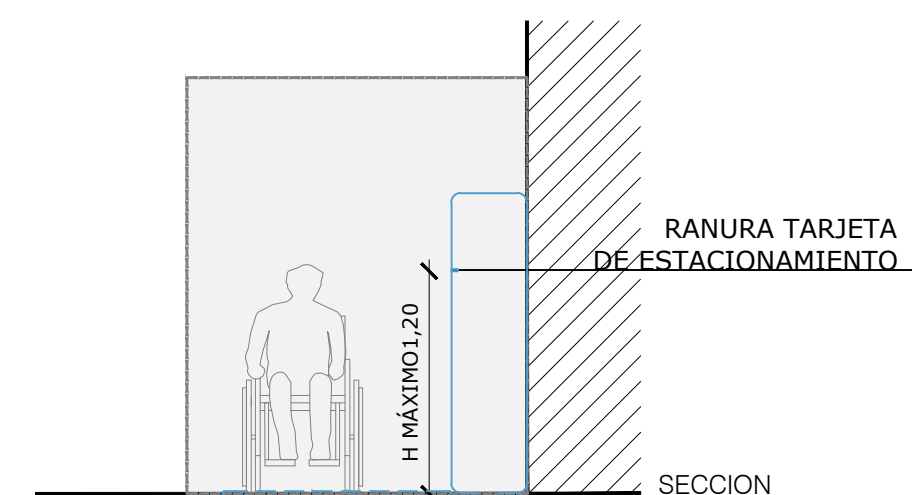
ASCENSOR PLANTAS INTERIORES

3 PUNTO DE ATENCIÓN AL PÚBLICO



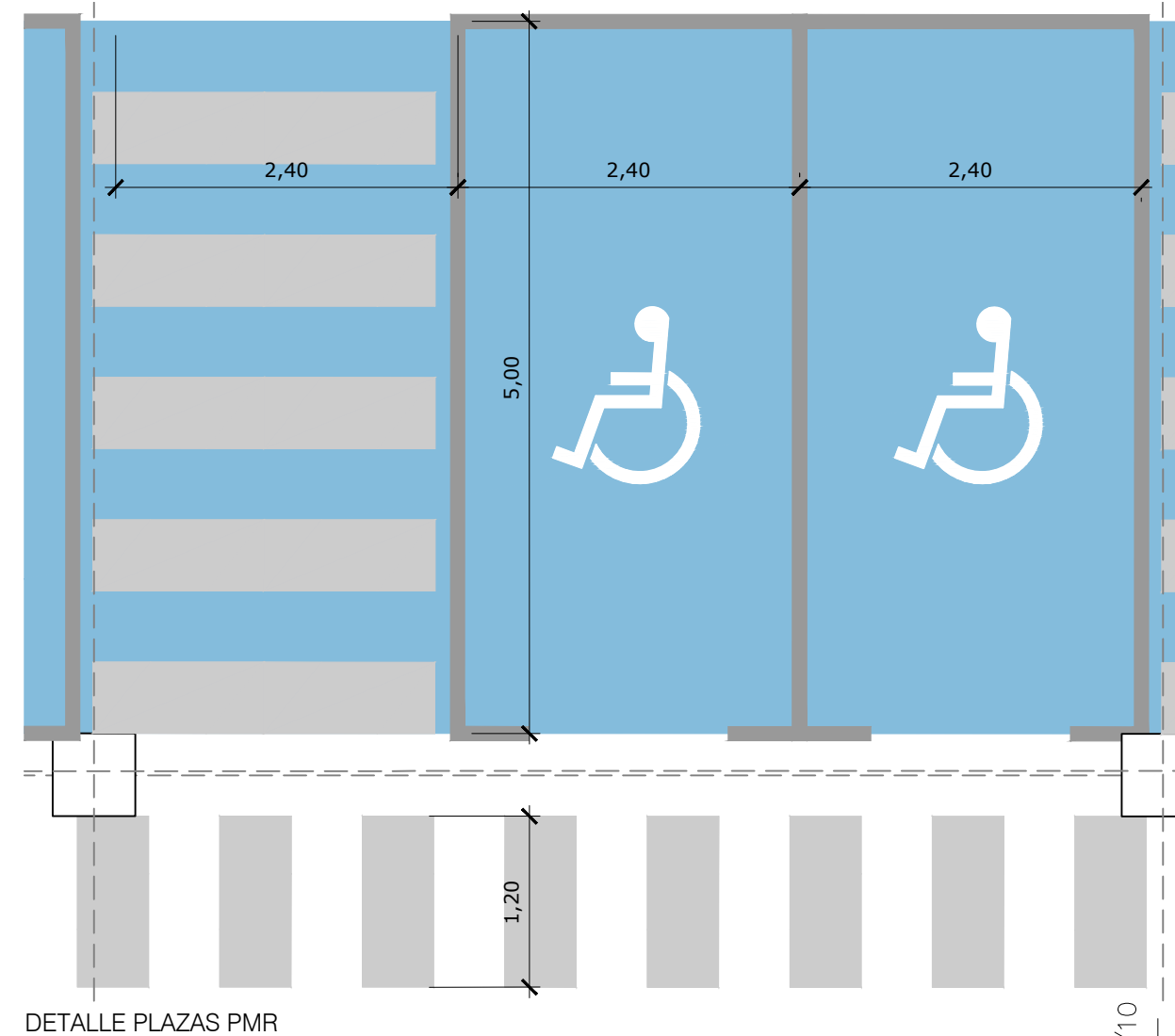
El acceso al Punto de atención se realizará en camino libre de obstáculos, con pavimento direccional, y pavimento podotáctil en el punto de atención.
Mobiliario de Atención al Público dotado de un mostrador de ancho de trabajo mínima 80cm, y a una altura de como máximo 80cm del suelo.
Debajo del mostrador se dejará un espacio libre mínimo de 70x80x50 cm (altura x ancho x profundidad) y carecerá de obstáculos.
Se dotará de un dispositivo de intercomunicación dotado con bucle de inducción.

4 CAJEROS



Situados en la planta de sótano -1 en el núcleo de escaleras B y, en la acera adyacente a los aseos frente al núcleo A de modo que se ubican a escasa distancia de las plazas PMR para evitar los desplazamientos.
Se ubican en sitios libres de obstáculos en su itinerario.
La ranura para introducir la tarjeta de parking y/o tarjetas bancarias a una altura no mayor de 120cm desde el suelo.

2 PLAZAS PMR (PERSONAS CON MOVILIDAD REDUCIDA)



DETALLE PLAZAS PMR

Dimensiones mínimas de plazas PMR 5,00x2,40m.
Espacio de maniobra mínimo 1,20 x 5,00m
Localizadas en planta lo más cerca posible del núcleo accesible.
Itinerario señalado en el pavimento.
Se han reservado según normativa 14 plazas PMR, distribuidas de la siguiente manera 9 plazas PMR para usuarios rotativos y 4 plazas para usuarios residentes.
Las plazas serán debidamente señalizadas con pintura epoxi azul sobre pavimento y número de plaza y logo identificativo en color blanco.

